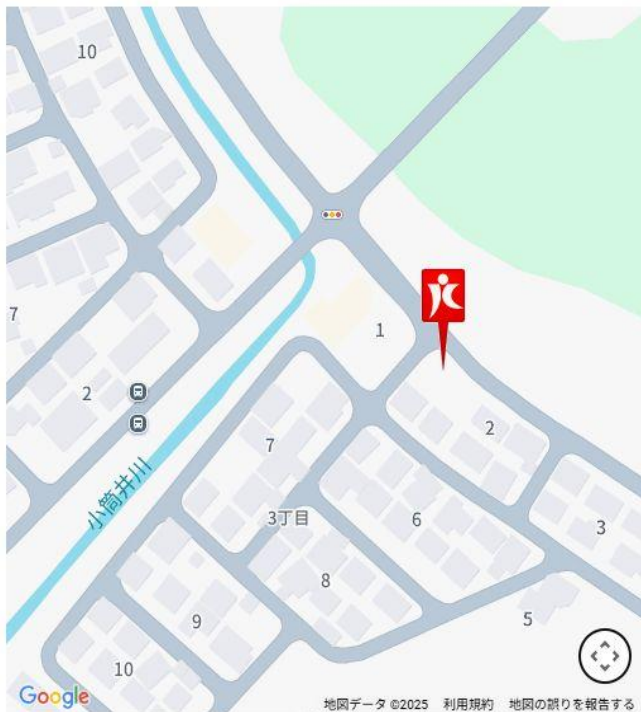


AG-HOUSE梅ヶ丘(平屋建) A棟

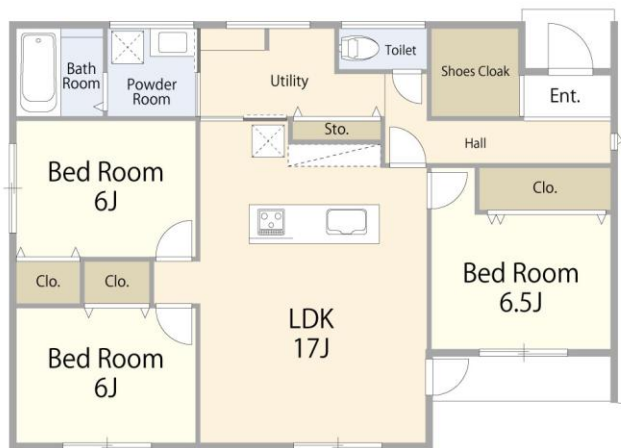
- ☆オール電化の新築建売住宅
- ☆省令準耐火構造、耐震等級3
- ☆ZEH対応住宅
- ☆制震装置《ミライエ》装備、駐車場4台分
- ☆エコキュート・IHクッキングヒーター・浴室暖房乾燥機・食器洗浄乾燥機・モニタ付インターホン・温水洗浄便座トイレ2カ所・リビングエアコン・宅配ロッカー・シャッター雨戸・EV車充電コンセント



MEIKAGAOKA PLANNING
梅ヶ丘 自社建売新築工事 2-1 南東



外壁材
 ■W1: 珪藻土
 ■W2: 珪藻土
 ■W3: 珪藻土
 ■W4: 珪藻土
 ■W5: 珪藻土
 ■W6: 珪藻土
 ■W7: 珪藻土
 ■W8: 珪藻土
 ■W9: 珪藻土
 ■W10: 珪藻土
 ■W11: 珪藻土
 ■W12: 珪藻土
 ■W13: 珪藻土
 ■W14: 珪藻土
 ■W15: 珪藻土
 ■W16: 珪藻土
 ■W17: 珪藻土
 ■W18: 珪藻土
 ■W19: 珪藻土
 ■W20: 珪藻土
 ■W21: 珪藻土
 ■W22: 珪藻土
 ■W23: 珪藻土
 ■W24: 珪藻土
 ■W25: 珪藻土
 ■W26: 珪藻土
 ■W27: 珪藻土
 ■W28: 珪藻土
 ■W29: 珪藻土
 ■W30: 珪藻土
 ■W31: 珪藻土
 ■W32: 珪藻土
 ■W33: 珪藻土
 ■W34: 珪藻土
 ■W35: 珪藻土
 ■W36: 珪藻土
 ■W37: 珪藻土
 ■W38: 珪藻土
 ■W39: 珪藻土
 ■W40: 珪藻土
 ■W41: 珪藻土
 ■W42: 珪藻土
 ■W43: 珪藻土
 ■W44: 珪藻土
 ■W45: 珪藻土
 ■W46: 珪藻土
 ■W47: 珪藻土
 ■W48: 珪藻土
 ■W49: 珪藻土
 ■W50: 珪藻土
 ■W51: 珪藻土
 ■W52: 珪藻土
 ■W53: 珪藻土
 ■W54: 珪藻土
 ■W55: 珪藻土
 ■W56: 珪藻土
 ■W57: 珪藻土
 ■W58: 珪藻土
 ■W59: 珪藻土
 ■W60: 珪藻土
 ■W61: 珪藻土
 ■W62: 珪藻土
 ■W63: 珪藻土
 ■W64: 珪藻土
 ■W65: 珪藻土
 ■W66: 珪藻土
 ■W67: 珪藻土
 ■W68: 珪藻土
 ■W69: 珪藻土
 ■W70: 珪藻土
 ■W71: 珪藻土
 ■W72: 珪藻土
 ■W73: 珪藻土
 ■W74: 珪藻土
 ■W75: 珪藻土
 ■W76: 珪藻土
 ■W77: 珪藻土
 ■W78: 珪藻土
 ■W79: 珪藻土
 ■W80: 珪藻土
 ■W81: 珪藻土
 ■W82: 珪藻土
 ■W83: 珪藻土
 ■W84: 珪藻土
 ■W85: 珪藻土
 ■W86: 珪藻土
 ■W87: 珪藻土
 ■W88: 珪藻土
 ■W89: 珪藻土
 ■W90: 珪藻土
 ■W91: 珪藻土
 ■W92: 珪藻土
 ■W93: 珪藻土
 ■W94: 珪藻土
 ■W95: 珪藻土
 ■W96: 珪藻土
 ■W97: 珪藻土
 ■W98: 珪藻土
 ■W99: 珪藻土
 ■W100: 珪藻土



物件種目	新築住宅・建売		
最寄駅	竹中駅		
間取タイプ	3LDK		
価格	2,890万円		
所在地	大分市梅ヶ丘三丁目824-2他2筆		
交通	JR 豊肥本線 竹中駅 徒歩81分 梅ヶ丘二丁目南バス停 徒歩2分		
土地面積	223.38㎡(67.57坪)	ほかに	私道面積
小中学校	吉野小学校、竹中中学校		
建物	構造・規模 木造1階建		
面積	88.60㎡(26.80坪)		
土地権利	所有権	地目	宅地
都市計画	市街化調整区域	用途地域	無指定
建ぺい率	60%	容積率	200%
他の法令上の制限	景観法,都市再生特別措置法		
築年月	令和8年4月	駐車場	有り 4台
現況	建築中	引渡日	令和8年4月15日 以降
建築確認番号	R071362号		
接道状況(角地・間口)	北東側:幅員約9.3mの公道に約13.8m接す。北西側:幅員約5.1mの公道に約13.8m接す。		
設備	公共下水,九州電力		
備考	※オール電化		



人と人との信頼コミュニケーション

株式会社 **別大興産**

国土交通大臣(3)第8722号

大分営業所

大分市花津留2丁目1番27号

TEL: **097-574-5772**

FAX: **097-558-6675**

定休日:水曜日

担当:福田

別大興産の不動産ホームページ

<https://www.betsudaikohsan.co.jp/oita-buy/>

- 手数料:分かれ
- 取引態様:一般媒介
- 情報公開日:25.12.12
- 物件番号:13526