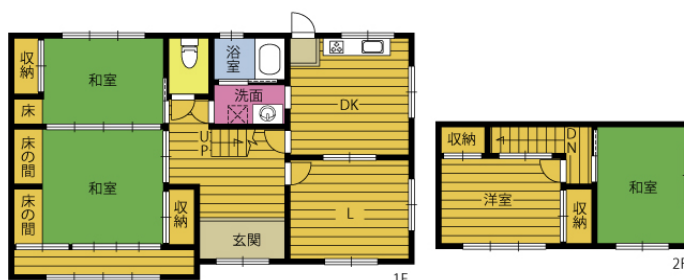


富士見が丘西四丁目戸建

- 敷地面積約88坪・南東角地☆三
- 南側庭付き(駐車場増設可能)
- 東側は富士見ヶ丘9区児童公園の閑静な住宅地
- トキハインダストリー富士見が丘店まで約650m



※現況優先

物件種目	中古住宅		
最寄駅	豊後国分駅		
間取タイプ	4LDK		
価格	1,390万円		
所在地	大分市富士見が丘西四丁目1291番32 (他1筆)		
交通	JR久大本線 豊後国分駅 徒歩49分		
	富士見が丘西入口バス停 徒歩2分		
土地面積	292.57㎡(88.50坪)	ほかに	私道面積
小中学校	横瀬小学校、植田西中学校		
建物	構造・規模 木造2階建		
	積 積 119.13㎡(36.03坪)		
土地権利	所有権	地 目	宅地
都市計画	市街化区域	用途地域	第1種低層住居専用地域
建ぺい率	50%	容積率	100%
他の法令上の制限	盛土規制法, 景観法, 都市再生特別措置法		
築年月	昭和57年11月	駐車場	有り 1台
現況	空	引渡日	相談
建築確認番号			
接道状況(角地・間口)	南側・幅員約4.5mの公道に約15m接す, 東側・幅員約6mの公道に約17m接す,		
設 備	公営水道, 公共下水, 九州電力		
備 考	※土砂災害警戒区域(急傾斜イエロー)に該当		



人と人の信頼コミュニケーション

国土交通大臣(3)第8722号
南大分営業所
 大分市豊饒2丁目4番5号

TEL: **097-540-7066**
 FAX: 097-540-7007
 定休日: 水曜日

担当: 近藤

別大興産の不動産ホームページ

<https://www.betsudaikohsan.co.jp/oita-buy/>

- 手数料: 分かれ
- 取引態様: 専任媒介
- 情報公開日: 26.04.20
- 物件番号: 13978