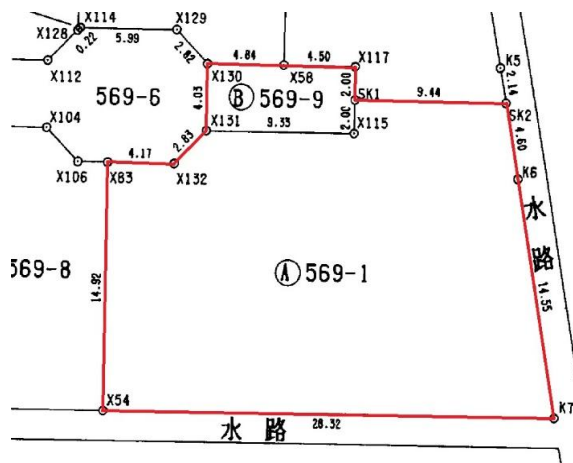


関園売土地

- ☆建築条件無し！
- ☆宅地部分約139坪
- ☆平家用地、事務所用地等にも適



物件種目	売土地		
最適用途	住宅,店舗・事務所		
最寄駅	鶴崎駅		
土地面積	462㎡ (139.75坪)	ほかに私道面積	359㎡20分の1、30分の1
価格	1,280万円	3.3㎡単価	91,592円
所在地	大分市大字関園字寺ノ前569番1		
交通	JR日豊本線 鶴崎駅 徒歩45分 関門バス停 徒歩8~9分		
小中学校	高田小学校、東陽中学校		
土地権利	所有権	地目	雑種地
都市計画	市街化区域	用途地域	第1種中高層住居専用地域
建ぺい率	60%	容積率	200%
他の法令上の制限	盛土規制法,景観法,水防法,都市再生特別措置法		
地勢	平坦	引渡条件	現況渡し
現況	更地	引渡日	相談
接道状況(角地・間口)	北側:幅員約8mの私道に約7m接す,		
設備	LPG,公営水道,九州電力		
備考	※建物を建築する場合は合併浄化槽の設置が必要となります。 ※他、569番9土地(地目:公衆用道路、地積:37㎡、持ち分:3分の1)も売買目的物件に含む。		



人と人との信頼コミュニケーション
 国土交通大臣(3)第8722号
森町店
 大分市大字森500-2

TEL: **097-589-8670**
 FAX: 097-522-7767
 定休日:水曜日

担当:亀野

別大興産の不動産ホームページ

<https://www.betsudaikohsan.co.jp/oita-buy/>

- 手数料:分かれ
- 取引態様:一般媒介
- 情報公開日:25.12.25
- 物件番号:13558